

Hochleistungs-Flachkollektor TS 300

Art. S1542 - Glasleisten dunkelbraun eloxiert

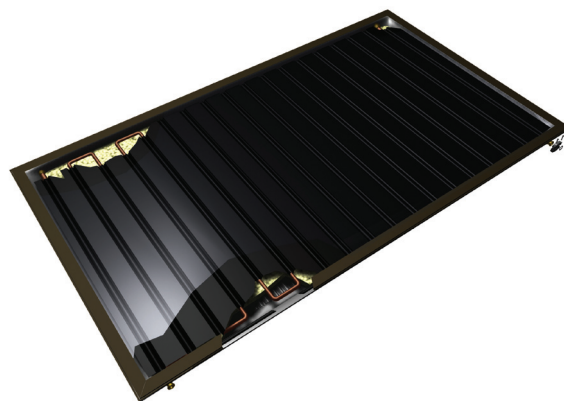
Art. S1486 - Glasleisten aluminiumfarben eloxiert



Beschreibung:

Dort wo viel Leistung benötigt wird, ist unser Kollektor das Optimum Bezug auf Kosten/Nutzen. Solide Verarbeitung gepaart mit modernster Solartechnik machen diesen Kollektor einzigartig. Der Vollflächenabsorber, sowie die einzigartige Verbindung zwischen und Mäander, garantieren eine kurze Reaktionszeit und Wärmeübertragung. Der Kollektor TS 300 ist ein Hochleistungs-Flachkollektor zur vertikalen Montage.

Dieser Kollektor eignet sich durch seine beachtliche Leistung im Besonderen für den Einsatz zur Brauchwassererwärmung und zur Heizungsunterstützung. Er besteht aus einer kompakt geformten Aluminiumwanne, auf der das Sicherheitsglas durch einen Rahmen aus eloxiertem Aluminium befestigt wird. Ein umlaufender Dichtring verhindert das Eindringen von Schmutz oder Wasser in den Kollektor. Der spezielle Dünoblech-Absorber wird mit einer hochelektiven AlOx-Legierung beschichtet und mit der internen Mäander-Verrohrung durch eine spezielle Umformtechnik miteinander verbunden. Die Flanschanschlüsse garantieren eine schnelle und sichere hydraulische Verbindung mit dem Solarkreislauf. Von diesem Kollektor können bis zu 10 Kollektoren in Reihe zusammengeschlossen werden.



Technische Daten:

Abmaße (L x B x H):	2009 x 1009 x 75 mm	max. Überdruck des Wärmetransfermediums:	6 bar
Brutto Kollektorfläche:	2,031 m ²	empf. Durchflussmenge pro Kollektorfeld:	30 –100/h
Absorberfläche:	1,78 m ²	Modul-Spitzenleistung*:	1444 W
Aperturfläche:	1,78 m ²	Absorbtion:	95%
Gewicht unbefüllt:	36,1 kg	Emission:	13%
Verglasung:	Einscheiben-Sicherheits-Solarglas d = 4 mm	Wärmeverlustkoeffizient a1:	3,63 W/(m ² K ²)
Gehäuse:	tiefgezogene Wanne aus AlMg-Legierung	Wärmeverlustkoeffizient a2:	0,011 W/(m ² K ²)
Glasleisten:	dunkelbraun oder aluminium eloxiert	Einstrahlwinkel-Korrektur-Faktor K50:	0,95
Anschlüsse:	Schnellverbindung (lötfrei)	effektive Wärmekapazität:	11,26 kJ/K
Flüssigkeitsinhalt interne Verrohrung Mäander:	1,57 l	Wirkungsgradkoeffizient η0 (A) :	0,8117
Absorbertechnik:	Dünoblech-Vollflächen Absorber, beschichtet mit hochselektiver AlOx-Legierung	Leistungstest TSU, Nr.:	120700004/1/P
thermische Isolierung:	40 mm Mineralwolle	Testmethode:	MPS 316/501, EN 12975-2:2006
Anstellwinkel:	min. 15°, max. 90°	KEYMARK:	TSU 010-12
Betriebstemperatur:	< 120°C		
Stillstandtemperatur:	190°C		

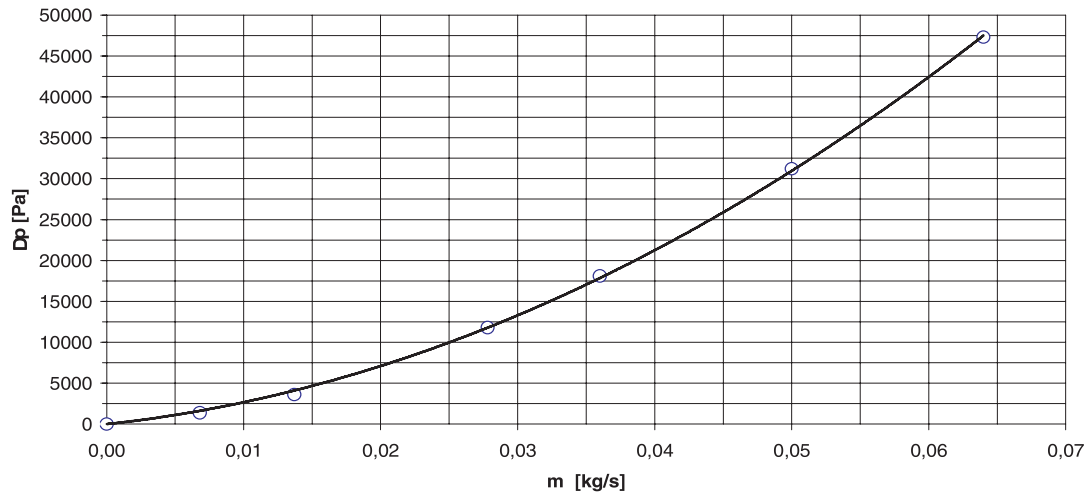
* bei G = 1000W, η0

Hochleistungs-Flachkollektor TS 300

Art. S1542 - Glasleisten dunkelbraun eloxiert
 Art. S1486 - Glasleisten aluminiumfarben eloxiert



Druckverlustkurve:



Durchfluss	[kg/s]	0,0	0,007	0,014	0,028	0,036	0,05	0,064
Druckverlust	[Pa]	0,0	1380	3620	11800	18100	31200	47300

Abmaße:

